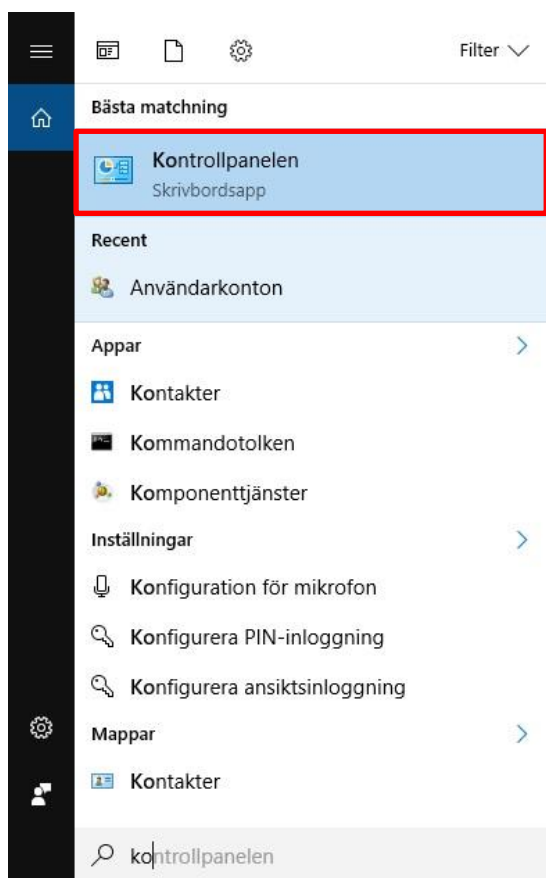


Skapa lokalt kontot på En-Till-En Elev dator

Detta är en manual på hur man skapar ett lokalt konto på en En-Till-En Elev dator. Detta behöver man göra om eleven bestämmer sig för att köpa ut datorn efter gymnasieperioden och ska fortsätta kunna använda datorn trots att elevkontot inaktiveras.

1. Börja med att klicka på förstoringsglaset nere i vänstra hörnet, skriv sedan "Kontrollpanelen". Klicka på alternativet "Kontrollpanelen"



2. När du kommit in i Kontrollpanelen väljer du "Användarkonton".



3. Därefter väljer du "Användarkonton" på nytt.




4. Väl inne i "Användarkonton" väljer du "Hantera ett annat konto".

Gör ändringar i ditt användarkonto

Ändra mitt konto i Datorinställningar

 Ändra namnet på ditt konto

 Ändra kontotyp

 Hantera ett annat konto

 Ändra inställningar för User Account Control


5. När du valt "Hantera ett annat konto" får du möjlighet att lägga till en ny användare genom att klicka på "Lägg till en ny användare i Datorinställningar".

Lägg till en ny användare i Datorinställningar

6. Välj sedan "Lägg till någon annan på den här datorn"

Andra användare

Andra användare

 Lägg till någon annan på den här datorn

7. Här vill Microsoft att man ska registrera ett Microsoft-konto till datorn. Men det vill vi inte i det här läget, utan vi vill skapa ett lokalt konto. Därför väljer vi ”Jag har inte den här personens inloggningsinformation”.

Microsoft-konto

Hur kommer personen att logga in?

Ange e-postadressen eller telefonnumret till den person som du vill lägga till. Om personen använder Windows, Office, Outlook.com, OneDrive, Skype eller Xbox anger du den e-postadress eller det telefonnummer som personen använder för att logga in.

Jag har inte den här personens inloggningsinformation
[Sekretesspolicy](#)

8. Vi vill heller inte skapa ett Microsoft-konto. Så vi klickar ”Lägg till en användare utan Microsoft-konto”.

Microsoft-konto

Skapa kontot

Windows, Office, Outlook.com, OneDrive, Skype, Xbox. De blir alla bättre och mer personliga när du loggar in med ditt Microsoft-konto.* [Läs mer](#)

[Skaffa en ny e-postadress](#)

Sverige ▾

Födelseår ▾ Månad ▾ Dag ▾

*Om du redan använder en Microsoft-tjänst, gå tillbaka för att logga in med det kontot.

Lägg till en användare utan ett Microsoft-konto

9. Nu kan du skapa ett lokalt konto som kräver ett användarnamn, lösenord och lösenordsledtråd. När detta är ifyllt klickar du bara på ”Nästa”.

Microsoft-konto

Skapa ett konto för den här datorn

Om du vill använda ett lösenord väljer du ett som är enkelt att komma ihåg, men som är svårt för andra att gissa.

Vem ska använda den här datorn?

1

Ange ditt användarnamn.

Skydda det genom att göra det tillräckligt svårt.

2

3

4

5

10. Nu ser du ditt konto under ”Andra användare”. Vi har i detta fall skapat kontot ”Test” och under står det att det är ett ”Lokalt konto”. Klicka sedan på kontot ”Test” för att få fler alternativ.

Andra användare

Andra användare

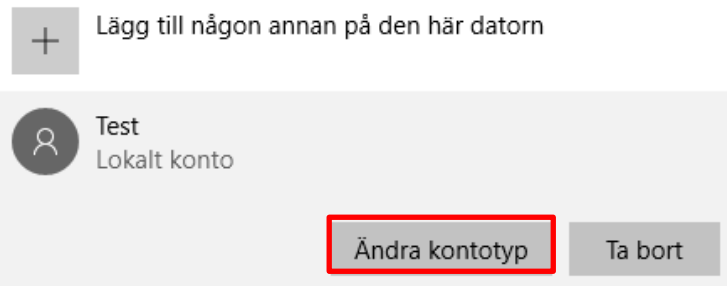
+ Lägg till någon annan på den här datorn



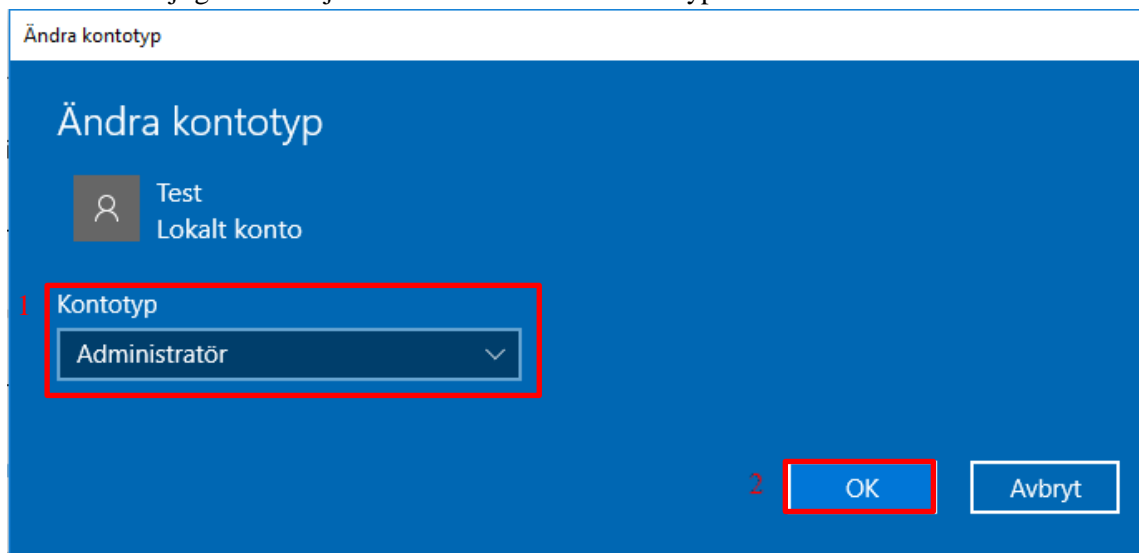
11. Nu har du möjlighet att välja "Ändra kontotyp", detta för att göra användarkontot "Test" till administratör på datorn.

Ändra användare

Ändra användare



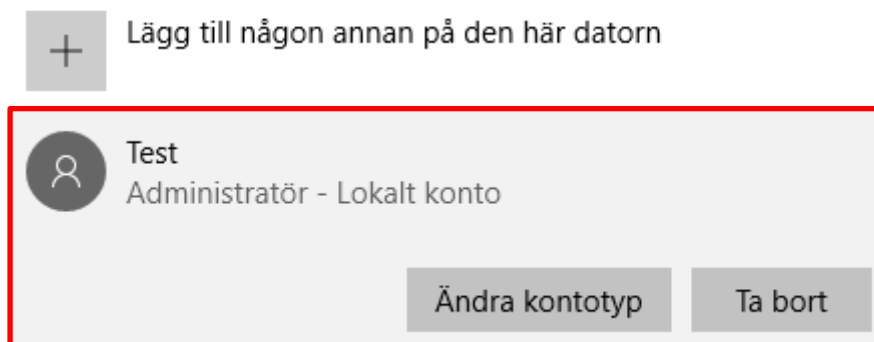
12. Nu har du möjlighet att välja administratör under "Kontotyp". Klicka sedan "OK".



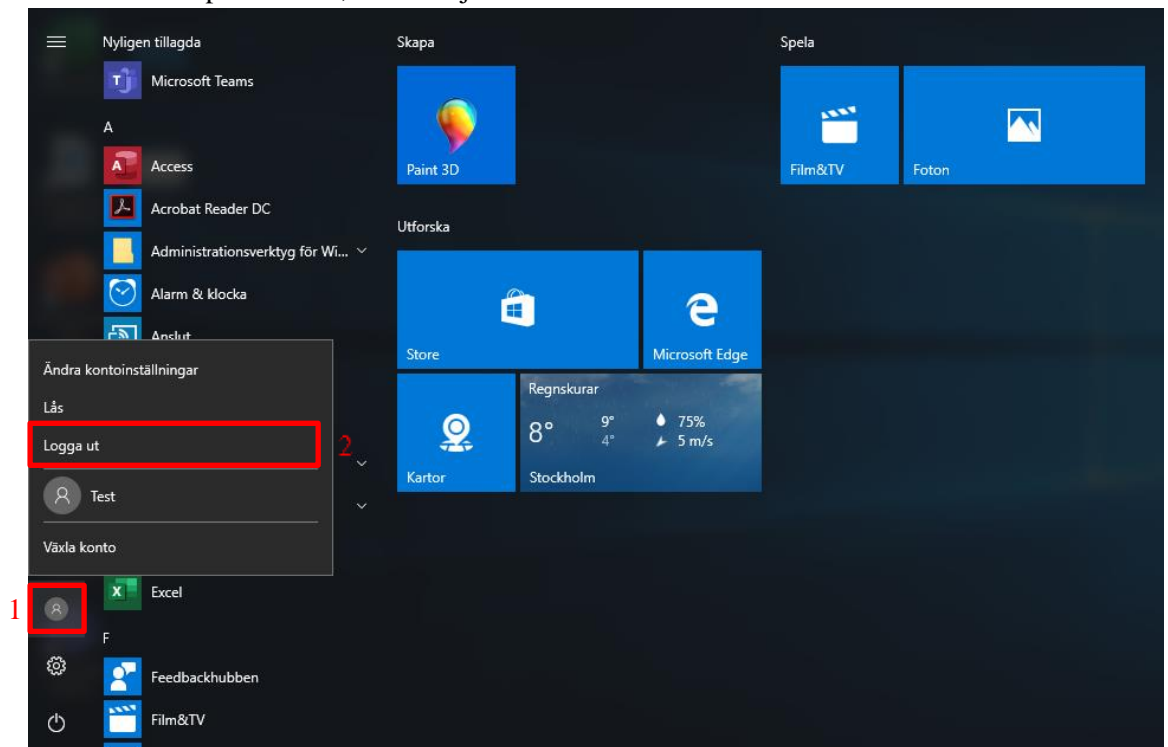
13. Nu ser vi att kontot "Test" är ett administratörskonto och ett lokalt konto på datorn.

Ändra användare

Ändra användare



14. När kontot är skapat och den har administratörsrättigheter så behöver vi logga ut från vårt elevkonto och logga in med lokala kontot. Klicka på ”Start” som du hittar längst ner till vänster på skärmen, sedan följer du bilden nedan.



15. När du har loggat ut så behöver du välja det lokala kontot som du hittar till vänster. Klicka på ditt lokala konto och logga in med det valda lösenordet.